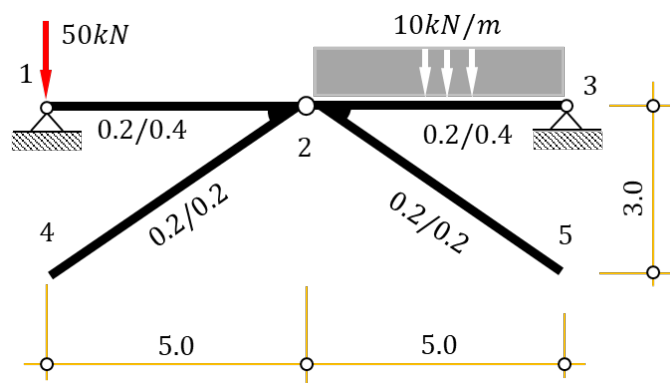


1: За систем приказан на скици срачунати и нацртати:

- статичку и кинематичку класификацију,
- реакције у ослонцима и силе у пресецима,
- вертикално померање чвора 2.

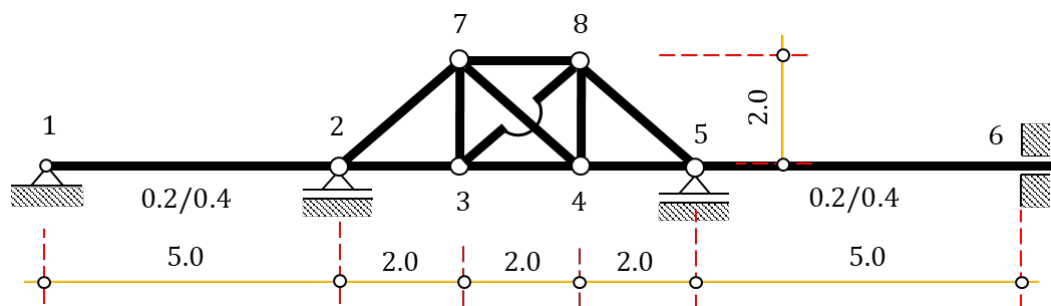
Подаци: $E = 3 \cdot 10^7 \frac{kN}{m^2}$, занемарити N и T - силе на деформацију.



2: За носач приказан на скици услед дејства разлике температура у штапа "7 – 4", срачунати и нацртати:

- реакције у ослонцима и силе у пресецима,
- укупно померање чвора "4".

Подаци: $E = 3 \cdot 10^7 \frac{kN}{m^2}$, $\Delta t = 30^0C$, $\alpha_t = 10^{-5} \frac{1}{^0C}$, остали штапови су $b/h = 20/20cm$.



Предметни наставник:

проф. др Илија М. МИЛИЧИЋ, дипл.инж.грађ.